

Programme

XXII^{EMES} JOURNEES D'ÉTUDES SCIENTIFIQUES DU RNSA

22 & 23 novembre 2017 à l'Institut Pasteur

28 Rue du Dr Roux 75015 Paris

Allergie et Environnement



MERCREDI 22 NOVEMBRE APRES-MIDI

13h30 ACCUEIL

14h00 FORUM ANALYSTES

14h00 Forum analystes, logiciel Polvo, contrôle qualité, consommables, normalisation Européenne
Charlotte Sindt et Nadine Dupuy - RNSA

16h00 PAUSE

**16h30 SESSION AEROBIOLOGIE N°1
(modérateur : Jean-Pierre Besancenot)**

16h30 Représentativité des capteurs de pollens et moisissures du RNSA -
Irénée Joassard - CGDD

17h00 Etude comparative des capteurs de Lille et d'Amiens : conséquences sur l'aspect sanitaire
Béatrice Benabes - ATMO et APPA Hauts de France

17h30 AIS-Life + : rapport final
Samuel Monnier - RNSA, Isabella Annesi-Maesano - INSERM

18h00 ASSEMBLEE GENERALE DU RNSA

JEUDI 23 NOVEMBRE MATIN

08h30 ACCUEIL

**09h00 SESSION AEROBIOLOGIE N°2
(modérateur : Michel Thibaudon)**

09h00 Méthodes alternatives pour la mesure des particules biologiques dans l'air
Gilles Oliver – RNSA et Bernard Clot – Météo Suisse

09h30 Le Fidas 200 : caractéristiques et intérêt pour la mesure des particules biologiques de l'air
Alexandre Marpillat - ADDAIR

09h50 Applications de la spectrométrie de masse pour l'identification et la quantification des allergènes de pollens
Emmanuel Nonny - Stallergenes Greer

10h10 Utilisation de la biologie moléculaire en aérobiologie
Marie Laure Desprez Loustau - INRA

10h30 PAUSE

**11h00 SESSION CLINIQUE N°1
(modérateur : Nhàn Pham Thi)**

11h00 Orages et asthme
Jean-Pierre Besancenot - RNSA

11h30 *Humulus japonicus* : un nouveau fléau ?
Pascal Poncet – Institut Pasteur et Hélène Senechal – APHP

11h50 Syndrome pollen/aliment: le chaînon manquant entre le cyprès et la pêche
Pascal Poncet et Nhàn Pham Thi - Institut Pasteur

12h10 Allergie et Environnement
Nhàn Pham Thi – Institut Pasteur

12h30 PAUSE-DEJEUNER



JEUDI 23 NOVEMBRE APRES-MIDI

14h00 SESSION CLINIQUE N°2 (modérateur : Denis Caillaud)

14h00 **Météorologie des moisissures : Bilan de 10 années de moisissures atmosphériques**

Charlotte Sindt - RNSA

14h20 **Impact sur l'environnement des moisissures atmosphériques**

Jordina Belmonte – Université Autonome de Barcelone et Nadine Dupuy – RNSA

14h45 **Moisissures atmosphériques et impact sanitaire : rhinite allergique et asthme**

Denis Caillaud - CHU Clermont-Ferrand

15h10 **Bilan 2017 de la plateforme Signalement Ambroisie et de la pollinisation de l'ambroisie**

Samuel Monnier - RNSA

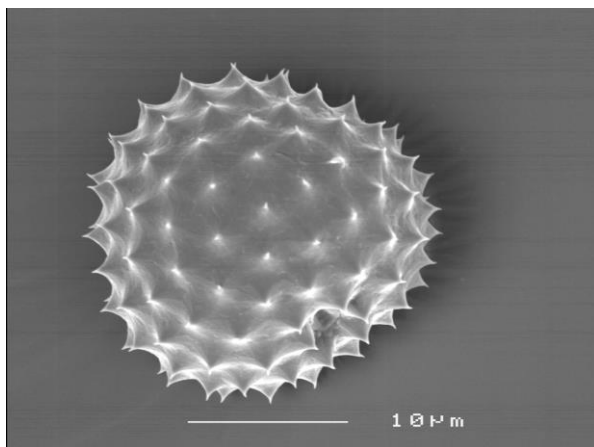
15h35 **Nouvelles terminologies en aérobiologie et définition de la saison pollinique**

Michel Thibaudon - RNSA

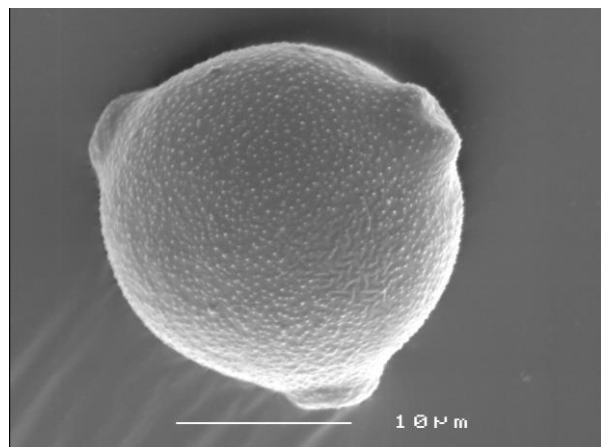
16h00 **Potentiel allergisant et étiquetage des végétaux**

Michel Thibaudon - RNSA

16h30 CONCLUSIONS



Pollen Ambrosia (MEB)



Pollen Betula (MEB)