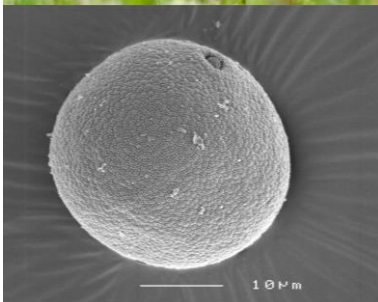


Alerte aux pollens de graminées

La saison des pollens de graminées a bien démarré



Le RNSA (Réseau National de Surveillance Aérobiologique) informe les allergiques aux pollens de graminées que la saison est lancée ! En effet, les premiers pollens de graminées sont là depuis plusieurs semaines sur nos capteurs et les concentrations devraient augmenter rapidement et devenir importantes ces prochains jours sur une grande partie du pays. Les précipitations de fin avril-début mai ont favorisé la croissance et le développement des graminées. Le retour cette semaine d'un temps ensoleillé et plus chaud entraînera l'émission des fortes concentrations de pollens de graminées dans l'air. Le risque d'allergie est déjà au niveau moyen et devrait passer rapidement ces prochains jours au niveau élevé. Les allergiques doivent suivre leur traitement et se préparer à des semaines compliquées.

Jusqu'en août, on devrait donc retrouver les pollens de graminées présents sur toute la France. Durant cette période, les épisodes de pollution atmosphérique pourront exacerber les symptômes des allergiques. Seules les averses de pluie pourront apporter un peu de répit aux allergiques en plaquant les pollens au sol !

Les graminées sont les herbacées que l'on voit pousser le long des routes, dans les champs et même parfois sur les ronds-points ! Plusieurs sont très allergisantes comme la fléole, le pâturin, l'ivraie, le dactyle, la fétuque, la flouve, le seigle, l'avoine, le blé.... Les pollens de graminées ont un potentiel allergisant fort provoquant chez les allergiques de nombreux symptômes oculaires, nasaux, et même respiratoires. Les allergiques doivent suivre les traitements prescrits par leurs médecins et allergologues ou les consulter en cas de symptômes allergiques.

Le RNSA continuera de surveiller étroitement les niveaux de pollen de graminées dans toute la France et fournira des mises à jour régulières sur l'évolution des risques d'allergies sur son site internet <https://pollens.fr/> pour vous aider à mieux gérer vos allergies printanières.

