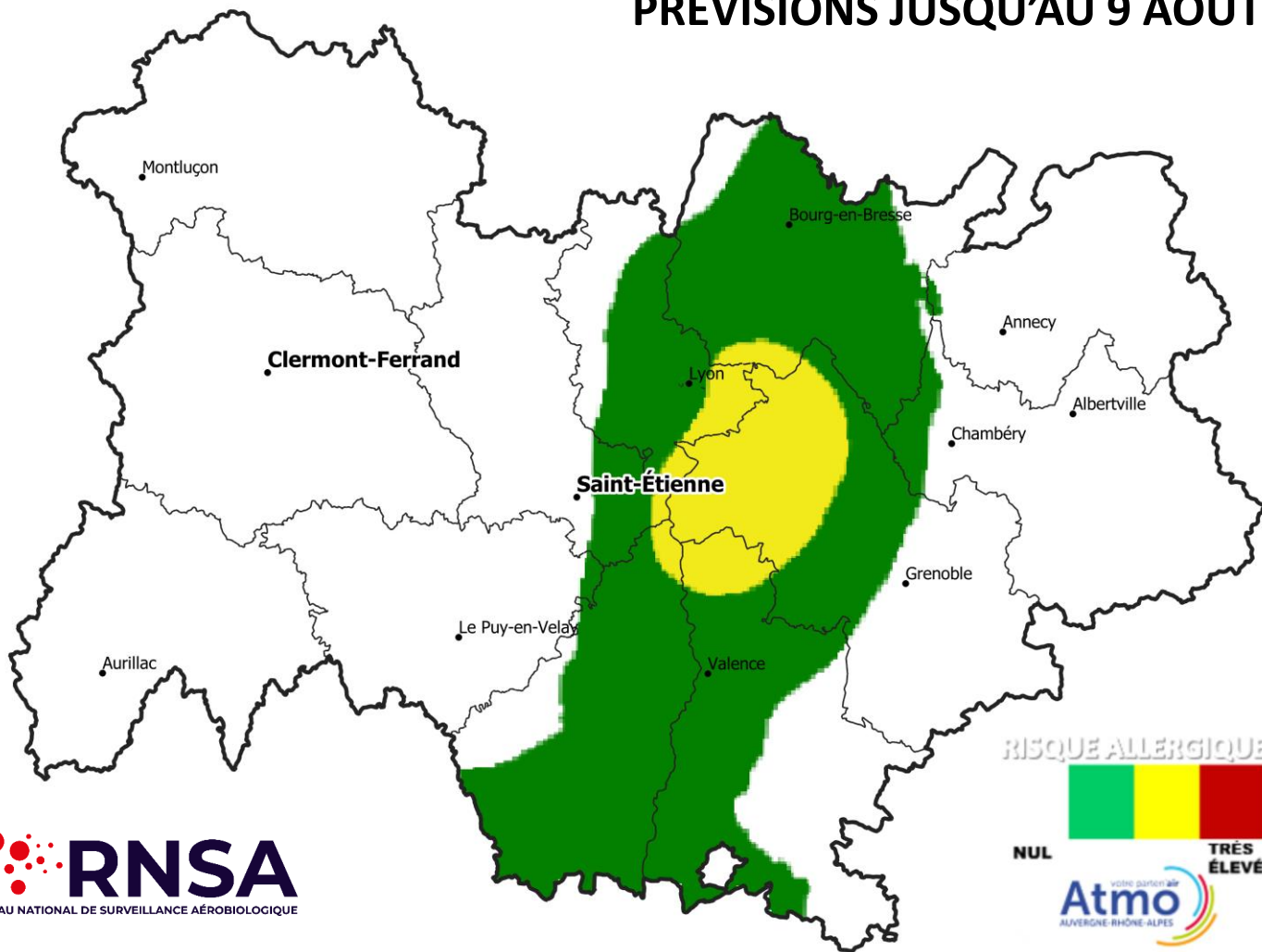


# RISQUE D'ALLERGIE LIÉ AUX POLLENS D'AMBROISIE EN AUVERGNE – RHONE-ALPES

## PREVISIONS JUSQU'AU 9 AOÛT



Dep.	Stations	Intégrale pollinique
01	Ambérieu-en-Bugey	-
	Bourg-en-Bresse	1
03	Vichy	-
07	Saint-Alban Auriolles	-
15	Aurillac	0
26	Valence	2
38	Bourgoin-Jallieu	12
	Grenoble	2
	Roussillon	6
42	Roanne	-
43	Le Puy-en-Velay	0
63	Clermont-Ferrand	1
69	Genas	0
	Gleizé	2
	Lyon	-
73	Chambéry	-
74	Annecy	0
	Annemasse	-

Les pollens d'ambrosie sont un peu plus présents avec un risque d'allergie qui sera de niveau moyen dans les jours à venir principalement dans le nord Isère. Le risque d'allergie lié à ces pollens sera plus faible dans les zones limitrophes.

Pour plus d'informations : [www.pollens.fr](http://www.pollens.fr) , [www.ambrosie-risque.info](http://www.ambrosie-risque.info), [www.atmo-auvergnerhonealpes.fr](http://www.atmo-auvergnerhonealpes.fr)

### Légendes du Risque d'Allergie :

: nul  
 : faible  
 : moyen  
 : élevé

Intégrale pollinique de la semaine écoulée 115



[www.signalement-ambrosie.fr](http://www.signalement-ambrosie.fr)

L'application mobile Signalement-ambrosie

email : [contact@signalement-ambrosie.fr](mailto:contact@signalement-ambrosie.fr)

téléphone : 0 972 376 888

