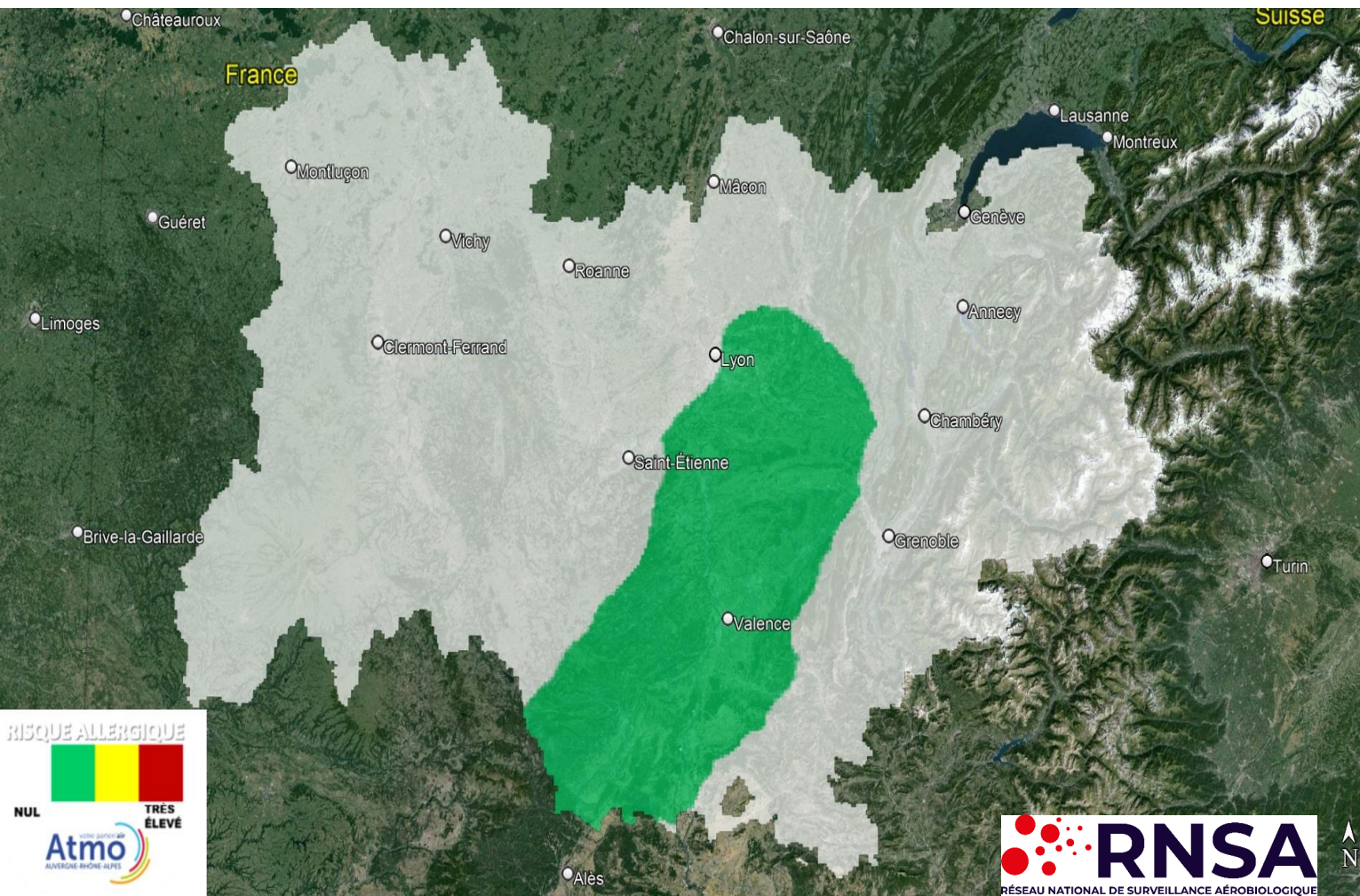


# RISQUE D'ALLERGIE LIÉ AUX POLLENS D'AMBROISIE EN AUVERGNE – RHONE-ALPES

## PREVISIONS JUSQU'AU 2 AOÛT



Dep.	Stations	Intégrale pollinique
01	Ambérieu-en-Bugey	-
	Bourg-en-Bresse	0
03	Vichy	0
07	Saint-Alban Auriolles	-
15	Aurillac	0
26	Valence	0
	Bourgoin-Jallieu	-
	Grenoble	-
38	Roussillon	1
	Grenoble	-
42	Roanne	-
43	Le Puy-en-Velay	0
63	Clermont-Ferrand	2
69	Genas	1
	Gleizé	-
	Lyon	0
73	Chambéry	0
74	Anncsey	0
	Annemasse	0



Les pollens d'ambrosie sont encore très discrets dans la région mais sont dans les starting-blocks et prêts à « bondir ». Le risque d'allergie lié à ces pollens est pour le faible de Lyon jusqu'au sud de la région et nul dans les zones limitrophes.

Pour plus d'informations : [www.pollens.fr](http://www.pollens.fr) , [www.ambrosie-risque.info](http://www.ambrosie-risque.info), [www.atmo-auvergnerhonealpes.fr](http://www.atmo-auvergnerhonealpes.fr)

**Légendes du Risque d'Allergie :**

- : nul
- : faible
- : moyen
- : élevé

Intégrale pollinique de la semaine écoulee 115



[www.signalement-ambrosie.fr](http://www.signalement-ambrosie.fr)  
 L'application mobile Signalement-ambrosie  
 email : [contact@signalement-ambrosie.fr](mailto:contact@signalement-ambrosie.fr)  
 téléphone : 0 972 376 888